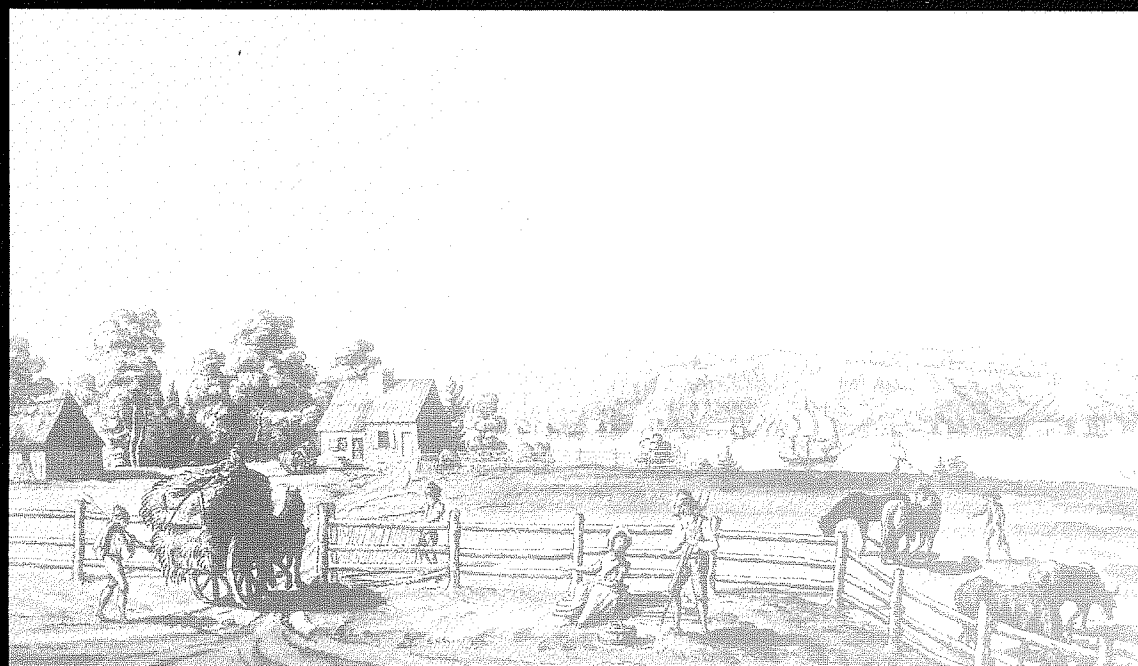


ESPACES-TEMPS FAMILIAUX AU CANADA AUX XVII^e ET XVIII^e SIÈCLES

Sous la direction de
Jacques Mathieu, Alain Laberge et Louis Michel

Avec la participation de
Jacinthe Ruel, Isabelle Rodrigue, Claire Gourdeau, Tommy Guénard



CIEQ 1995
Cheminements

Table des matières

Introduction Jacques Mathieu	1
Les exigences du salut: balises du discours de l'Église sur la famille en Nouvelle-France (1660-1760) Jacinthe Ruel	5
Quand rien ne va plus: de l'idéal de l'État en Nouvelle-France à la réalité des séparations: la conception de l'État Isabelle Rodrigue	25
Établir ses enfants au XVIIe siècle: Éléonore de Grandmaison (1619-1692) et sa descendance Claire Gourdeau	45
La succession de Louis Bélanger, seigneur de Bonsecours (1724-1741) Tommy Guénard	69
Conclusion Louis Michel	87